

# ACICI

## Diferents realitats en els equips de control d'infecció

Des d'un hospital comarcal

Montse Blasco Afonso, Infermera

15/12/2022

# Àmbit d'actuació

## Hospital d'Olot Comarcal de la Garrotxa

Inici d'activitat novembre 2014

Llits unitats d'hospitalització:  
32+32+37= 101 llits: 64 aguts i 37 socio-sanitari

Infermeres per unitat i torn:  
3 M / 3 T / 2 N aguts  
2 M / 1,5 T / 1 N coordinació nits centre

Urgències:  
15 boxos més 4 d'atenció ràpida  
4 M / 4 T / (2+1 USVA) N

No tenim UCI

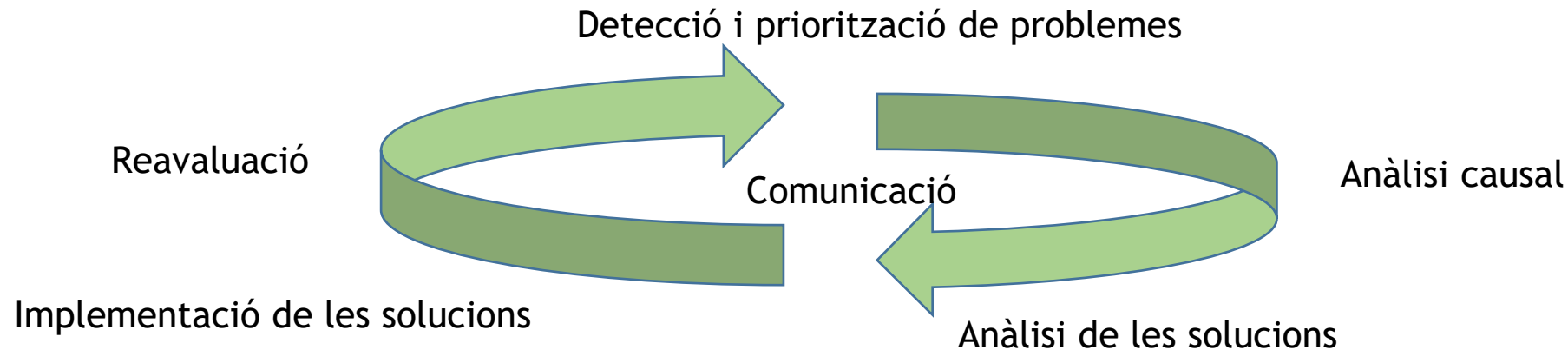
Càrregues de treball?



A partir de 2015, creació d'una plaça d'Infermera de control d'infecció **específica** amb dedicació **parcial**

# Funcionament: Control d'infecció, i més...

→ **Comissió d'Infeccions (CI):** antecedents Dr. Bisbe EPINE en els anys 90, creació al 2007-multidisciplinària. Vertebració de l'activitat a partir dels objectius VINCat. Reunió mensual dels membres de la comissió i revisió de la informació, propostes de millora, seguiment de les mateixes. Infermeres de les unitats d'hospitalització i Cap d'Unitat del Bloc quirúrgic (ILQ).



→ **Seguretat dels Pacients (SP):** Creació del Referent de Seguretat del Pacient. Vertebració de l'activitat a partir dels indicadors i objectius de SP i dels indicadors de l'acreditació d'aguts dels hospitals: indicadors d'avaluació, mesura i seguiment dels resultats, compliment dels objectius, mesures de millora proposades i implantades i nova mesura dels indicadors d'avaluació.

→ **Activitat assistencial:** CCEE i ara en la inserció ecoguiada de catèters venosos.

# Composició de la Comissió d'Infeccions (CI)

## Composició

### Coordinador:

Alba Serra, adjunta Servei Medicina Interna

### Vocals:

Irina Aguilar, Adjunt del Servei de Farmàcia

M<sup>a</sup> Montserrat Blasco, Referent Seguretat dels Pacients

Irene Boix, Cap d'Unitat Àrea Quirúrgica

Josep Fusté, metge adjunt del Servei Cirurgia Ortopèdica i Traumatologia

Cristina Guillaumes, infermera hospitalització

Clara Ramos, metge adjunt Cirurgia General i especialitats

Ester Sanfeliu, metge adjunt Microbiologia

Natàlia Vallmajó, metge adjunt Sociosanitari

# Control d'infecció, programes i activitat inicial

INFECCIONS NOSOCOMIALS. Aguts i sociosanitari exclosa l'atenció primària i residencial

- ✓ Prevalença d'aguts de VINCat, participació de la CI en la recollida, entrada de dades
- ✓ EPINE, participació de la CI en la recollida de dades, entrada de dades
- ✓ Bacterièmia relacionada amb el catèter venós BRCV (seguiment dels resultats dels hemocultius per Micro i Medicina Interna)
- ✓ Seguiment pacients en ILQ : recollida de dades de les cirurgies de colon, pròtesi total de maluc i pròtesi total del genoll, ILQ es comenten en sessió de la CI
- ✓ Seguiment SARM i Clostridium difficile
- ✓ Seguiment consums preparats de base alcohòlica (Seguretat del Pacient)

VIGILÀNCIA: Recollida de dades per a la CI i per a la Comissió de Qualitat i Seguretat Clínica



# Control d'infecció, competències?

2015



DOI: 10.1016/j.nursl.2019.03.008



## Prevención de infecciones y prácticas fundamentales de control: guía para la práctica de enfermería

Ruth M. Carrlco, Hudson Garrett, Dawn Balcom, Janet Burton Glowlcz

Por la que se ordenan determinados aspectos del ejercicio profesional enfermero en el ámbito de la prevención y control de infecciones.

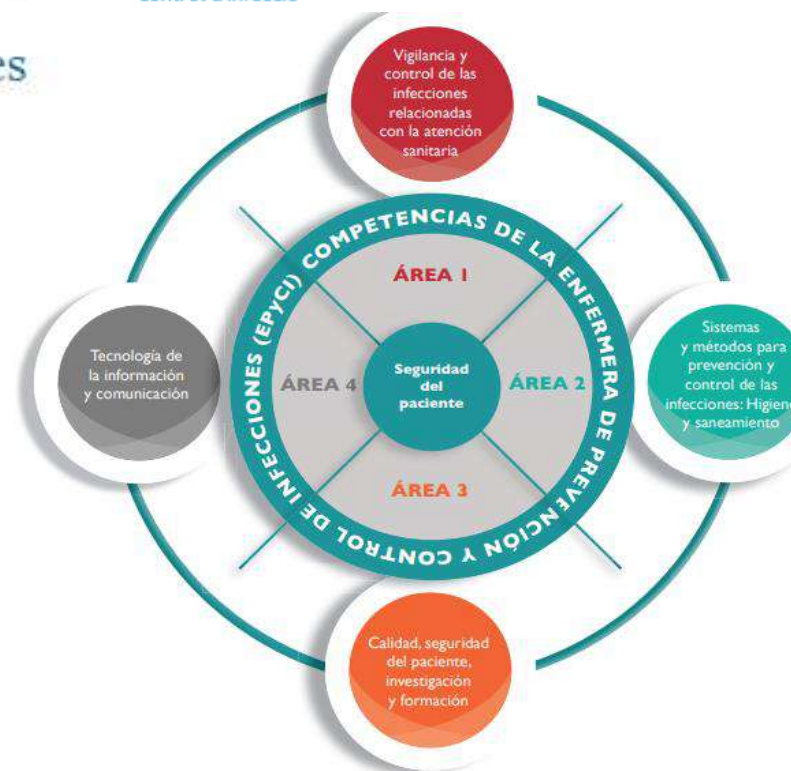
Changes in nosocomial infection control: new infection control nurse

Nuria Freixas<sup>a,22</sup>, Montserrat Sallés<sup>b</sup>, Lola García<sup>c</sup>



TECHNICAL DOCUMENT




Core competencies for infection control and hospital hygiene professionals in the European Union



ACICI: Encaixa la ICI en el model IPA? Diferents realitzats en els ECI Desembre 2022

# Control d'infecció, activitat actual

- ✓ Prevalença d'aguts, participació de la CI en la recollida, entrada, participació en l'anàlisi dels resultats, comunicació i difusió dels resultats dins l'organització
- ✓ EPINE, recollida i entrada de dades, comunicació i difusió dels resultats dins l'organització en format de resum anual
- ✓ BRCV, seguiment dels resultats dels hemocultius per Medicina Interna
  - ✓ Millora del protocol d'actuació en cas de sospita de BRCV
  - ✓ Seguiment de les cures infermeres? Nous registres, actualització dels procediments conjuntament amb altres professionals
  - ✓ Flebitis Zero i talls de prevalença de flebitis
- ✓ Seguiment d' ILQ i PREVINQCat-referent, millores en l'aplicació de les mesures de prevenció
- ✓ Seguiment SARM i mesures de control. Clostridium difficile

	Transfusions errònies per identificació inadequada del pacient, indoses totes les unitats assistencials.	0	0 casos
	Nombre d'infeccions en pròtesi total de genoll	2,0	2%
	Nombre d'infeccions en pròtesi total de maluc	0,0	2%
	2018 Nombre d'infeccions en cirurgia de colon	15,4	18%
	Compliment profilaxi antibiòtica en pròtesi total de genoll	97,1	80%
	Compliment profilaxi antibiòtica en pròtesi total de maluc	88,2	80%
	Compliment profilaxi antibiòtica en cirurgia de colon	87,5	80%
	Taxa d'incidència de bacterièmia relacionada amb catèter venós central	0,0	-0,06
Taxa d'incidència de bacterièmia relacionada amb catèter venós perifèric	0,0	-0,09 modificat	
	Pacients tractats en un temps igual o inferior a 10 minuts, en %	70,0	85%
	Pacients identificats amb braçal, en %	100	90%

## PREVINQ-CAT

# Control d'infecció, activitat actual

- ✓ Seguiment consums PBA (Seguretat del Pacient)
  - ✓ Pla d'higiene de mans actualitzat, formacions, incorporació d'observacions i apps ManSegures, informes a les unitats. Participació en el grup d'Higiene de Mans del Departament i VINCat.
- ✓ Vigilància ITU
- ✓ Comissió d'Obres, representant de la CI
- ✓ Comissió de Residus, representant de la CI
- ✓ Comissió de Qualitat i Seguretat Clínica, coordinadora i secretària de la CI
- ✓ COVID-brots, equip de gestió de casos



A banda, disposem de :

Grup PROA hospital, sociosanitari i comunitari

Servei de Salut del treball orientat exclusivament a la salut dels professionals

El programa de vacunacions i consells de salut per a viatgers internacionals a càrrec de la infermera de CCEE.



# Control d'infecció, a futur?

Procediments de neteja, desinfecció i esterilització. Especialment de superfícies. Formació, avaluació i seguiment.

Mesures de prevenció de la transmissió: aïllaments, en els diferents àmbits assistencials.

Microorganismes multiresistents: detecció, identificació, seguiment, descolonització, indicació o suspensió de les mesures d'aïllament, coordinació entre nivells assistencials, educació pacients-acompanyants-professionals

Bon ús de la tecnologia i tecnologia que sigui de bon ús (nou HIS)

Investigació

Docència (TCAI, grau d'infermeria i de medicina)

Gestió del coneixement dins l'organització

T. Asist.		HOSPITALIZADO	Cama
<b>Antecedentes</b>			
Antecedente	Comentario	Fecha Inicio	
 MI -041.12	Infecció p S.aureus MRSA	24/11/2022	

Global Antimicrobial  
Resistance and Use  
Surveillance System  
(GLASS) Report 2022



# Gràcies per la vostra atenció !



ACICI: Encaixa la ICI en el model IPA? Diferents realitzats en els

FCI, Desembre 2022

<http://hospiolot.cat>

 @hospiolot

 @hospiolot

 Fundació Hospital d'Olot i Comarcal de la Garrotxa

/Salut

  
Fundació  
HOSPITAL d'OTOT  
COMARCAL DE LA GARROTXA