

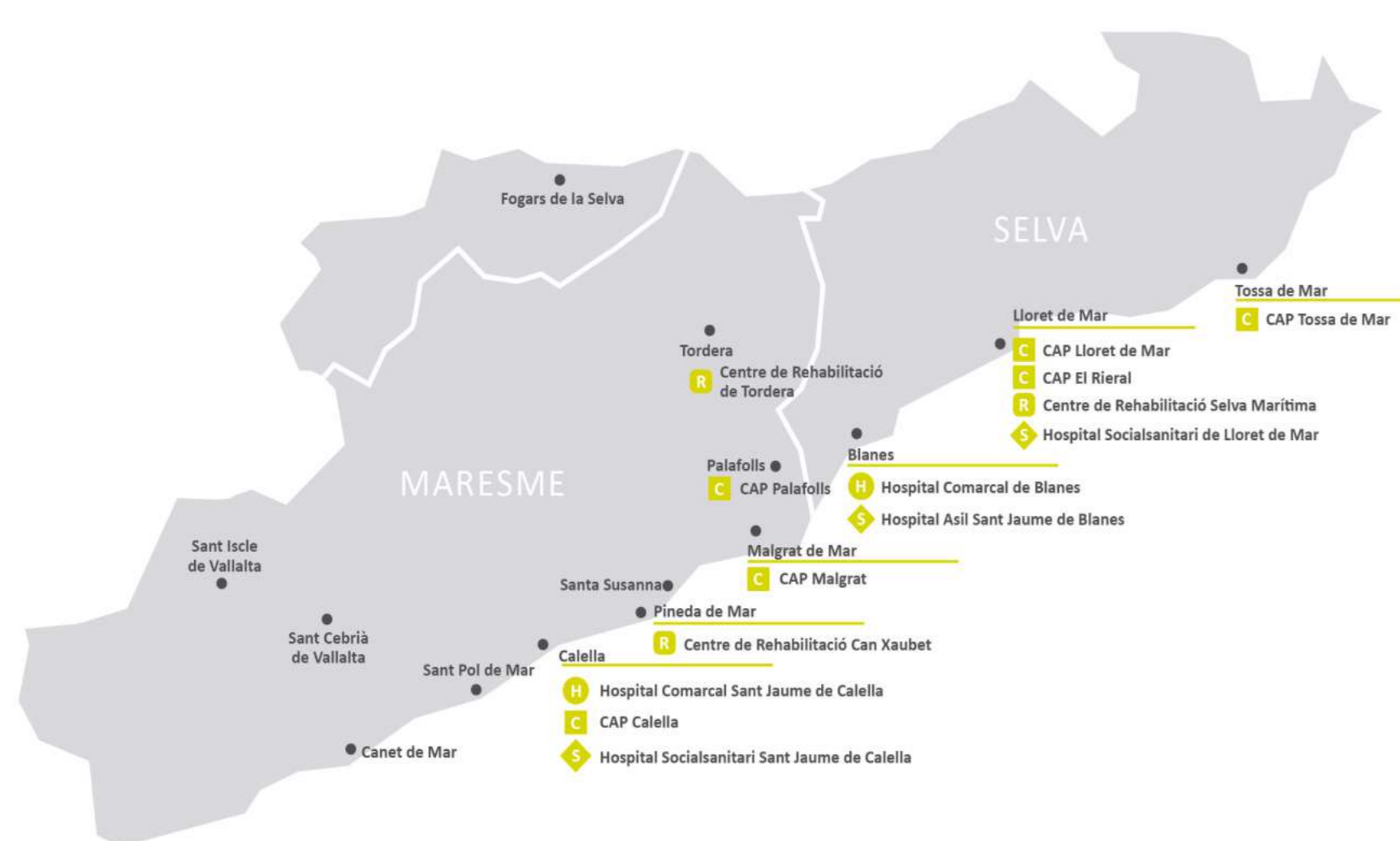
# Implantación de un ETI en la CSMS

M Rosa Brutau Xarrié. Responsable de Metodología de Curas

X Jornada Catalana ACICI- VIII Nacional ACICI | Barcelona | 27 Mayo 2022

La Corporació de Salut del Maresme i la Selva es una organización sanitaria pública con tres niveles asistenciales: hospitalaria, primaria y sociosanitaria. Atendemos a una población de 197.000 personas y en verano 234.000.

- 2 Hospitales Agudos: 150 y 95 camas
- 2 HAD
- 3 Socio Sanitarios
- 5 Centros AP



## Justificación

**Disminución de las complicaciones:** Tasa de flebitis del 15%, tasa de bacteriemias superior a la media VINCAT, 7.224 asistencias con tratamiento (osmolaridad y pH) recomendado por vía central.

**Mayor satisfacción pacientes y profesionales:** Disminuir la multipunción en la colocación de CVP (313 pacientes con más de 3CVP y 154 pacientes con más de 4CVP). Preservar el capital venoso del paciente. Mejora de la calidad asistencial.

**Más eficiencia y eficacia:** Seguridad del paciente. Inicio precoz de tratamientos. Disminuir quirófano. Eliminar Rx ctol CVC. Disminución del gasto y la carga asistencial.

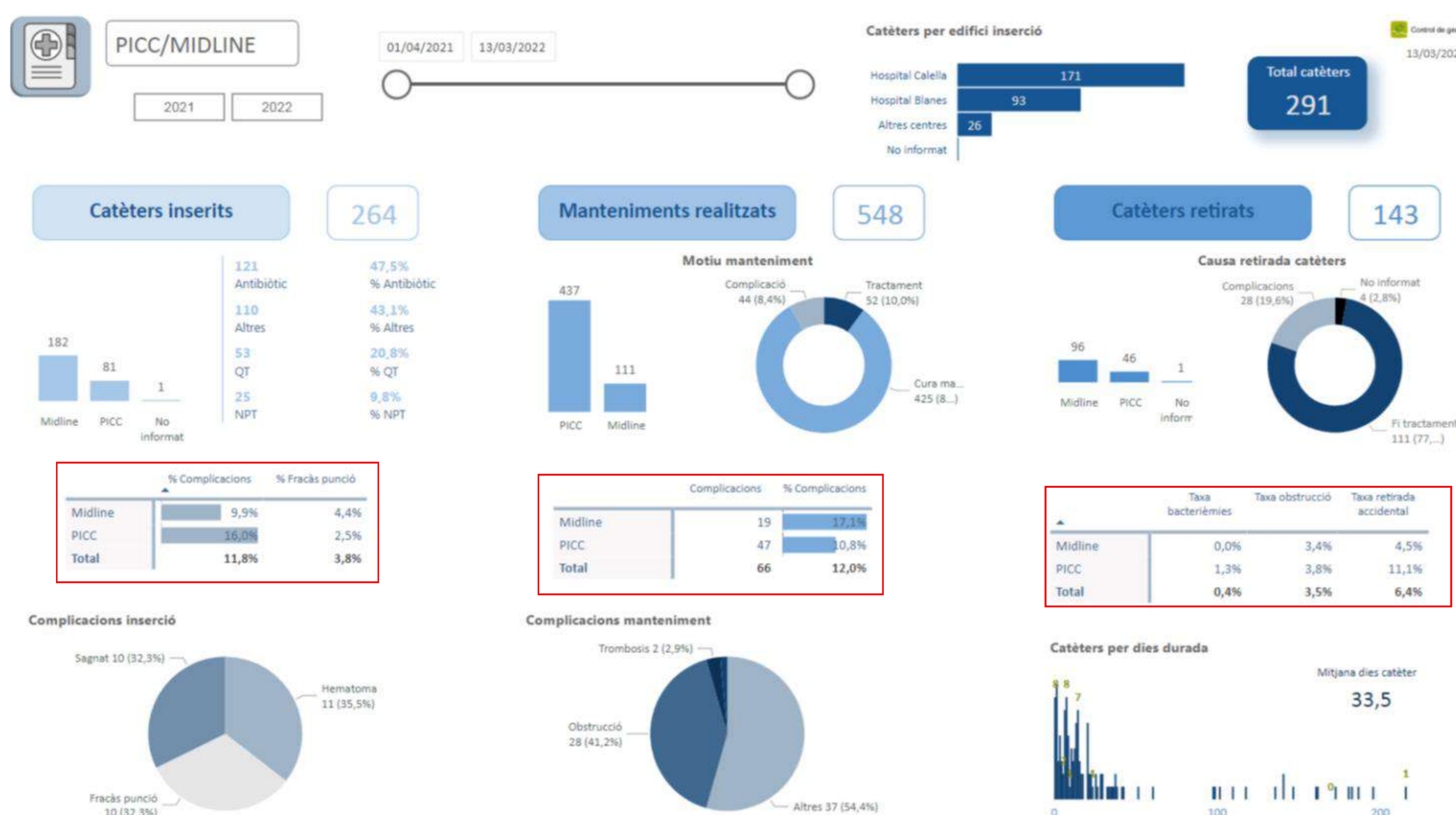
## Objetivos

- Implementar dos equipos ETI en dos hospitales comarcales de la CSMS durante el 2021.
- Evaluar los resultados a los 10 meses de implantación.

## Fases

1. Presentación y aprobación por dirección.
2. Valoración ETI otros centros.
3. Evaluación de los materiales existentes en el mercado: 5 comerciales.  
(Optamos por un material de poliuretano bio-estable de nueva generación y soporte a la formación). Aprobación del presupuesto materiales nuevos
4. Planificación de la consulta:
  - ✓ Perfil profesional: liderazgo clínico, asistencial, docente e investigador.
  - ✓ Ubicación, calendario y horarios (2 días/semana).
  - ✓ Circuitos: paciente ambulatorio y hospitalizado
  - ✓ Documentación paciente: consentimiento, carnet visitas, autocuidados.
  - ✓ Documentación profesional: guías y protocolos, infografías y difusión presencial.
  - ✓ Registro valoración, indicadores calidad.
  - ✓ Formación equipos ETI.
  - ✓ Difusión entre: los servicios médicos (captación), unidades enfermería (interconsultas y cuidados) y entre niveles asistenciales (AP).
5. Elaboración cuadro de mandos.

## Resultados



## Conclusiones

- Satisfacción de los profesionales, alta satisfacción de los ETI y de los pacientes.
- Disminución cargas de trabajo enfermería.
- Menos fracaso de CVP.
- Preservación capital venoso.
- Mejoras indicadores globales de bacteriemias y flebitis.