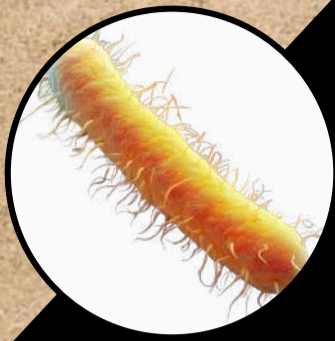


CLOSTRIDIUM DIFFICILE Y TRASPLANTE FECAL



EL PATÓGENO

CLOSTRIDIUM DIFFICILE. BACTERIA GRAM+ CON CAPACIDAD DE FORMAR ESPORAS. UNA DE LAS INFECCIONES CON MÁS IMPACTO EN CENTROS SANITARIOS. EN ESPAÑA AUMENTO DEL 14.1% EN 2012 A 35.9% EN 2019 (CASOS/10.000 PACIENTES HOSPITALIZADOS)

SÍNTOMAS Y MANIFESTACIONES

- ✓ DIARREA ✓ DOLOR ABDOMINAL ✓ POSIBLE FIEBRE
- ✓ POSIBLES VÓMITOS ✓ POSIBLE ANOREXIA
- ✓ INCREMENTO DE G.B Y P.C.R ✓ COLITIS
- ✓ MEGACOLON TÓXICO ✓ MUERTE



FACTORES DE RIESGO

- ✓ COLONIZACIÓN ✓ INMUNODEPRESIÓN ✓ EDAD
- ✓ ENFERMEDAD G.I ✓ MAL USO DE ATB
- ✓ USO DE ATB DE RIESGO ✓ SUCIEDAD ✓ MAL USO DE LOS EPI
- ✓ MALA HIGIENE DE MANOS ✓ INCORRECTO AISLAMIENTO ✓ CEPAS TÓXICAS A Y B



TRATAMIENTOS

- ✓ METRONIDAZOL (EN DESUSO) ✓ VANCOMICINA ORAL ✓
- FIDAXOMICINA ✓ INMUNOGLOBULINA ✓ CIRUGÍA ✓
- 💡💡 TRASPLANTE FECAL 💡💡



TRASPLANTE FECAL

CONSISTE EN LA DONACIÓN DE MATERIA FECAL DE UN DONANTE CON UNA MICROBIOTA INTESTINAL ÓPTIMA QUE TRAS PROCESARSE EN LABORATORIO Y OBTENER UN LÍQUIDO, SE INTRODUCE EN EL PACIENTE AFECTADO POR C.DIFFICILE MEDIANTE DIFERENTES TÉCNICAS



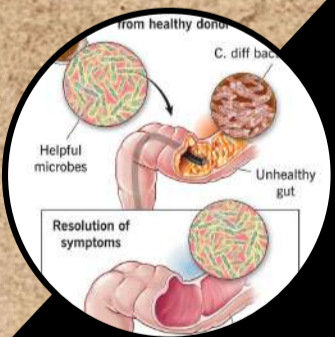
¿CÓMO SE REALIZA?

- ✓ SONDA NASODUODENAL ✓ COLONOSCOPIA ✓ ENEMA ✓
- PÍLDORA



¿QUÉ HACE EXACTAMENTE?

- ↪ DESTRUCCIÓN FLORA INTESTINAL ↪ COLONIZACIÓN E INFECCIÓN POR C.DIFF ↪ TRASPLANTE FECAL ↪ NUEVA FLORA DESPLAZA A C.DIFF ↪ ELIMINACIÓN O CONTROL DE LA INFECCIÓN ↪ HASTA 90% TASA ÉXITO



¿JUGAMOS UN POCO?

¿QUÉ ERRORES QUE SUPONGAN UN RIESGO DE INFECCIÓN PUEDES NOMBRAR EN ESTA IMAGEN?

